



# Nieuwe Dacia Logan MCV





---

# Nieuw Dacia Logan MCV

De superruime break die het allemaal kan.





## Krachtigere vormgeving

Nieuwe Dacia Logan MCV krijgt een update en wordt net zo aangenaam om mee te rijden als om naar te kijken. Hij krijgt extra cachet en laat dat aan alles zien. Zijn nieuwe alu velgen, mistkoplampen, krachtigere voorkant, en dakstangen geven hem een dynamische en eigentijdse stijl. Hij valt van bij de eerste blik in de smaak.



# Ruimte voor alles en iedereen!

Als XL-break biedt Nieuwe Dacia Logan u een ideale ruimte om alles en iedereen te vervoeren. Zijn vijf volwaardige en comfortabele plaatsen bieden plaats aan het hele gezin, dat op aangename wijze kan genieten van het verzorgde interieur.







# Hij gaat tot het uiterste om u tevreden te stellen.

Met zijn 1/3-2/3 neerklapbare achterbank en zijn XXL-koffer garandeert Nieuwe Dacia Logan MCV een uitzonderlijke moduleerbaarheid, zodat hij zich moeiteloos aan al uw behoeften en activiteiten aanpast.





# Technologieën die het leven gemakkelijker maken

Aan boord van Nieuwe Dacia Logan MCV zijn doeltreffendheid en eenvoud de kernwoorden. Met onder meer een Media Nav Evolution-multimediasysteem en ingebouwde achteruitrijcamera, een vertrekhulp op hellingen, en elektrische ruiten met impulsbediening voor de bestuurder\* hebben we hem voorzien van onze nuttigste technologie, zodat rijden voor u altijd een plezier is.

\* Naargelang de versie.



# Beproefde veiligheid

Omdat uw veiligheid altijd de hoogste prioriteit krijgt, werd Nieuwe Dacia Logan MCV bedacht met een compromisloze actieve- en passieve-veiligheidsuitrusting. De versterkte koetswerkstructuur beschermt de inzittenden. Het ABS-systeem met noodremhulp (AFU) en de elektronische trajectcontrole (ESC) met antislipsysteem (ASR) garanderen efficiënte vertragingen en een onberispelijke stabiliteit.

Voorts beschikt hij over frontale en laterale airbags vooraan, een Isofix-bevestigingssysteem voor kinderzitjes op de buitenste plaatsen achterin, een vertrekhulp voor hellingen en een parkeerhulpsysteem achteraan... Zo kunt u in alle sereniteit de baan op.



**Parkeerhulpsysteem achteraan\***: Dit systeem waarschuwt de bestuurder met een reeks biepjes voor obstakels achter de wagen. En voor nog meer comfort en veiligheid kunt u het systeem combineren met een achteruitrijcamera.



**ESC**: Stabiliseert de wagen wanneer hij zijn grip verliest in de bochten door in te grijpen op de remkrachtverdeling en het motortoerental.

\* naargelang de versie.



Vertrekhulp op hellingen: dit systeem helpt u in alle veiligheid en rustig te vertrekken op een helling.



Bescherming: versterkte structuur, frontale en zijdelingse airbags vooraan, Isofix-bevestigingssysteem voor een kinderstoel op de buitenste plaatsen achterin.

# Versie Logan MCV



## BELANGRIJKSTE UITRUSTINGSKENMERKEN

- ABS + AFU + ESC + ASR
- Frontale en laterale airbags vooraan
- Bandendruk controlesysteem
- Schakel- indicator
- Gordelwaarschuwing vooraan
- Isofix-systeem op de buitenste plaatsen achteraan
- Vertrekhulp voor hellingen
- Bekrachtigde stuurinrichting
- Voor- en achterbumpers in koetswerkkleur

- Radiatorrooster met chroombies
- Koplampen met lichtsignatuur, led-dagrijlichten
- Manueel verstelbare, zwarte buitenspiegels
- Zwarte buitendeurgrepen
- Bandenherstelkit
- 15" stuurwiel met Groomy doppen
- Zwarte dakstangen
- Binnendeurgrepen in donker carbon
- Stuur met accenten in gesatineerd chroom en geluidswaarschuwing

- Middenconsole met sierlijst in metaalzwart
- Randen in donker carbon rond de verluchttingsroosters en wijzerplaten
- Basic-bekleding
- 1/3-2/3 neerklapbare achterbank
- 12 V-stopcontact
- Richtingaanwijzers met impulsbediening
- Manueel te bedienen ruiten voor- en achteraan

### Opties:

- Reserve wiel

# Versie Ambiance



## VOORNAAMSTE UITRUSTING AMBIANCE = LOGAN +

- Zwarte zijdelingse beschermstrips
- Kofferverlichting
- Middenconsole met beschermstrip in gesatineerd chroom en Technical Mesh-inleg
- Randen in pianozwart rond de verluchttingsroosters
- Randen in gesatineerd chroom rond de wijzerplaten
- ECO-rijmodus. (behalve SCe 75)
- Drie in de hoogte verstelbare hoofdsteunen achteraan
- 12 V-stopcontact en flessenhouder achterin
- Handgreep aan passagierszijde

- Dacia Plug & Radio
- Centrale deurvergrendeling met afstandsbediening
- Elektrische ruiten vooraan met impulsbediening aan bestuurderszijde

### Opties:

- Reserve wiel
- Metaalkleur
- Pack Confort: bestuurderszetel, stuurwiel en veiligheidsgordels vooraan in de hoogte regelbaar

# Versie Laureate



## BELANGRIJKSTE UITRUSTING LAURÉATE = AMBIANCE +

- Armsteun bestuurderszetel
- Mistkoplampen
- Elektrisch bediende en verwarmde buitenspiegels in koetswerkkleur
- Buitenste deurgrepen in koetswerkkleur
- 15" sierwieldoppen Popster
- Rand rond de verluchtingsmonden in gepolijst chroom
- Deurhandgrepen binnen in gepolijst chroom
- Deurgrepen vooraan binnen Technical Mesh
- Zetelbekleding Dynamic
- Verlichting handschoenkastje
- Boordcomputer
- Bestuurderszetel, stuurwiel en veiligheidsgordels vooraan in de hoogte regelbaar
- Telefoonhouder passagierszetel vooraan
- Opbergnetje passagiersstoel vooraan
- Kaartentassen in rugleuning voorzetel
- Manueel regelbare klimatisatie
- Handgrepen voor de passagiers achteraan

### Opties

- Alu velgen 15" Chamade
- Reservewiel
- Metaalkleur
- Parkeerhulpsysteem achteraan
- Pack Parking: Parkeerhulpsysteem achteraan met achteruitrijcamera
- Pack Easy: Snelheidsregelaar en begrenzer, soft feel stuurwiel en elektrische ruiten, achteraan
- Media Nav Evolution



## UITRUSTINGEN EN OPTIES

	Logan MCV	Ambiance	Laureate
<b>PRESENTATIE BUITENKANT</b>			
Bumpers voor en achteraan in koetswerkkleur	•	•	•
Radiatorrooster met chroombuis	•	•	•
Buitenste deurhandgrepen	Zwart	Zwart	Koetswerkkleur
Buitenspiegels	Zwart	Zwart	Koetswerkkleur
15" sierwieldoppen Groomy	•	•	-
15" sierwieldoppen Popster	-	-	•
Alu velgen 15" Chamade	-	-	o
Koplampen met lichtsignatuur, led-dagrijlichten	•	•	•
Zwarte zijdelingse beschermingsstrips	-	•	•
Dakstaven	Zwart	Zwart	Zwart / gesatineerd chroom
Metaalkleur	-	o	o
<b>INTERIEUR DESIGN</b>			
Donker Carbon interieur	•	•	•
Omranding van de middenconsole	-	Gesatineerd chroom	Gesatineerd chroom
Middenconsole	Metaalzwart	Technical Mesh	Technical Mesh
Omranding van de ventilatieopeningen	Donker Carbon	Zwart piano	Gesatineerd chroom
Omranding van de wijzerplaat	Donker Carbon	Gesatineerd chroom	Gesatineerd chroom
Stuur met accenten in gesatineerd chroom	•	•	•
Soft feel stuurwiel met accenten in gesatineerd chroom	-	-	(Pack)
Lederen versnellingspook	-	-	(Pack)
Binnenste deurhandgrepen	Donker Carbon	Donker Carbon	Gesatineerd chroom
Basic zetelbekleding	•	•	-
Dynamic zetelbekleding	-	-	•
<b>VEILIGHEID</b>			
ABS met remhulpsysteem	•	•	•
Dynamische stabiliteitsregeling ESP met antislipsysteem ASR	•	•	•
Bestuurder airbag en ontkoppelbare passagiersairbag	•	•	•
Zijdelingse airbag	•	•	•
In de hoogte regelbare veiligheidsgordels vooraan	-	(Pack)	•
Isofix bevestigingssysteem voor kinderstoel op de zijdelingse plaatsen achteraan	•	•	•
Bandenopblaaskit	•	•	•
Reservewiel (vervangt de bandenopblaaskit)	o	o	o
Bandendrukcontrolesysteem	•	•	•
<b>BESCHERMING VAN DE WAGEN</b>			
Startblokkeersysteem	•	•	•
<b>RIJGEDRAG EN CONTROLESYSTEMEN</b>			
Stuurbekrachtiging	•	•	•
Toerenteller	•	•	•
Boordcomputer	-	-	•
Geluidsalarm bij niet-gesloten deuren	Bestuurder	•	•
Aanduiding en geluidsalarm bij niet vastklikken van de veiligheidsgordels vooraan	•	•	•
Schakelindicator	•	•	•
Ecomodus (behalve SCe 75)	•	•	•
Snelheidsregelaar en -begrenzer	-	-	(Pack)
Parkeerhulpsysteem achteraan	-	-	o
Parking Pack: Parkeerhulpsysteem achteraan + achteruitrijcamera	-	-	o
Vertrekhelp voor hellingen	•	•	•

	Logan MCV	Ambiance	Lauréate
<b>ZICHTBAARHEID</b>			
Mistkoplampen	-	-	•
Verwarmde achterraan met ruitenuiswiper	•	•	•
Van binnenuit, handmatig regelbare buitenspiegels	•	•	-
Elektrische en verwarmde buitenspiegels in koetswerkkleur	-	-	•
<b>COMFORT</b>			
Armsteun bestuurderszetel	-	-	•
Centrale deurvergrendeling met afstandsbediening	-	•	•
Elektrische ruiten vooraan met impulsbediening aan bestuurderszijde	-	•	•
Elektrische ruiten achteraan	-	-	(Pack)
Richtingaanwijzers met impulsbediening	•	•	•
Plafondlampje vooraan	•	•	•
Handschoenkastje verlichting	-	-	•
12V aansluiting vooraan	•	•	•
12V aansluiting achteraan	-	•	•
In de hoogte regelbaar stuurwiel	-	(Pack)	•
In de hoogte regelbare bestuurderszetel	-	(Pack)	•
1/3 - 2/3 neerklapbare achterbank	•	•	•
3 hoofdsteunen achteraan (centraal = komma)	-	•	-
3 hoofdsteunen achteraan (centraal en zijdelings = komma)	-	-	•
Verwarming en ventilatie met 4 snelheden	•	•	•
Manuele airconditioning	-	-	•
Gesloten handschoenkastje	•	•	•
Open opbergruimte op de bovenkant van het dashboard	•	•	•
Telefoonhouder passagierszetel vooraan	-	-	•
Opbergnetje passagiersstoel vooraan	-	-	•
Kaartentassen in rugleuning voorzetel	-	-	•
Kofferverlichting	-	•	•
Zijdelingse handgreep passagier vooraan	-	•	•
Zijdelingse handgreep met haak, passagiers achteraan	-	-	•
Bagagescherm	-	•	•
<b>AUDIO - MULTIMEDIA</b>			
Plug & Radio : radio MP3, Jack-aansluiting, USB, Bluetooth® en bediening aan het stuur	-	•	•
Media-Nav : geïntegreerde navigatiesysteem met touchscreen, radio, Jack-aansluiting, USB, Bluetooth® en bediening aan het stuur (Benelux Kaart)	-	-	o
Kaart van West-Europa <sup>(1)</sup>	-	-	o

(1) De optie "kaart van West-Europa" moet genomen worden met "MEDIA NAV". • Serie; o: Optie; -: Niet beschikbaar



## ACCESSOIRES



### 1. MODULEERBARE EASYFLEX-KOFFERBESCHERMING

Onmisbaar om de koffer van uw wagen te beschermen en volumineuze of vuile voorwerpen te vervoeren. Ze laat zich in alle eenvoud in- en uitvouwen en past zich aan de positie van de achterzetels aan. Wanneer ze volledig uitgevouwen is, bedekt ze de volledige kofferruimte.

### 2. RUBBEREN VLOERMATTEN

De rubberen overmatten passen zich perfect aan uw Logan MCV aan. Ze zijn onderhoudsvriendelijk en erg sterk en bieden een optimale bescherming tegen onder meer sneeuw en modder.

### 3. ARMSTEUN

Verhoog uw reiscomfort en geniet van een bijkomend opbergvak waar u kleine persoonlijke voorwerpen in kwijt kunt. De armsteun is bovendien in de hoogte verstelbaar voor nog meer rijcomfort.

### 4. KOFFERNET

Met het bagagenet kunt u voorwerpen goed vastmaken in de koffer zodat ze niet gaan rondslingeren tijdens het rijden.

### 5. KOFFERBAK EN KOFFERDREMPEL

Bescherm het originele tapijt op doeltreffende wijze en past perfect in de kofferruimte van uw wagen. De praktische kofferbak is gemakkelijk te reinigen dankzij zijn semistijve materiaal en hoge randen. Verfraai en bescherm de achterbumper van uw wagen met deze plastic kofferdrempelbeschermer.

### 6. BESCHERMSTRIPS OP DE FLANKEN

Bescherm uw Nieuwe Logan tegen lichte aanrijdingen met behulp van de knappe zijdelingse beschermstrips.

### 7. OVERDWARSE DAKSTANGEN

De robuuste en snel te installeren dakstangen vergemakkelijken het transport van de meest uiteenlopende voorwerpen.

### 8. TREKHAAK MET FIETSDRAGER

Opteer voor de erg praktische fietsdrager op de trekhaak. Om de toegang tot de koffer te vrijwaren, kunt u de fietsdrager wanneer nodig wegkantelen.

### 9. DAKKOFFER OP DWARSE DAKSTAVEN

Deze elegante dakkoffer laat zich in enkele minuten installeren op de dakstaven en zorgt voor een bijkomend bagagevolume.

# MOTOREN

	<b>SCe 75</b>	<b>TCe 90 S6S</b>	<b>TCe 90 S6S Easy-R</b>	<b>dCi 75 S6S</b>	<b>dCi 90 S6S</b>	<b>dCi 90 S6S Easy-R</b>
Brandstof		Benzine			Diesel	
Type versnellingsbak	BVM 5	BVM 5	BVP 5	BVM 5	BVM 5	BVP 6
Milieunorm	Euro6b	Euro6b	Euro6b	Euro6b	Euro6b	Euro6b
Cilinderinhoud (cm <sup>3</sup> )	998	898	898	1461	1461	1461
Boring x Slag (mm)		72,2 x 73,1	72,2 x 73,1	76 x 80,5	76 x 80,5	76 x 80,5
Aantal cilinders	3	3	3	4	4	4
Volumetrische verhouding		9,5	9,5	15,5	15,5	15,5
Aantal kleppen	12	12	12	8	8	8
Maximum vermogen kW CEE (pk)	54 (73)	66 (90) 71 en overtorque	66 (90) 71 en overtorque	55 (75)	66 (90)	66 (90)
Maximum regime vermogen (tr/min)	6300	5000	5000	4000	4000	4000
Maximum koppel Nm CEE (m.kg)	97	140 150 (overtorque)	140 150 (overtorque)	200	220	220
Maximum koppel regime (tr/min)	3500	2250	2250	1750	1750	1750
Injectie type		Indirecte Multipoint			Direct Injection Common Rail	
Luchttoevoer	Lucht	Turbocompresseur	Turbocompresseur	Turbocompresseur	Turbocompresseur	Turbocompresseur
Stop & Start	-			Ja		
Catalysator				Série		
Roetfilter (FAP) + Nox trap		-	-		Série	
<b>Versnellingsbak</b>						
Aantal versnellingen			5			6
Snelheid bij 1.000 tr/min in 1 <sup>ste</sup> / 2 <sup>de</sup> / 3 <sup>de</sup> :	6,37/11,60/17,05	6,78/12,91/20,48	6,50/10,30/15,75	9,63/18,34/29,10	9,63/18,34/29,10	8,17/12,94/20,05
In 4 <sup>de</sup> / 5 <sup>de</sup> / 6 <sup>de</sup>	23,07/29,87/-	27,96/38,29/-	23,85/34,96/-	39,73/54,41/-	39,73/54,41/-	29,66/39,89/54,36
<b>Stuurinrichting</b>						
Stuurinrichting				hydraulische		
Draaicirkel tussen voetpaden (m)				10,82		
Aantal stuuroomwendingen				3,2		
<b>Ophanging</b>						
Voor/achtertrein				Pseudo McPherson driehoekachtige arm / H-vormige as met vervormbaar en geprogrammeerde veeruitslag en schroefveren		
<b>Banden</b>						
Standaardvelgen				6J15		
Standaardbanden				185/65 R15		
<b>Remmen</b>						
Remcircuit				X		
ABS/AFU				Série		
ESC/ASR				Série		
Vooraan : geventilleerde schijven (GS) diameter (mm)/dikte (mm)				(GS) 258/22		(DV) 258/22
Achteraan : trommel (T)/diameter (duims)				(T)9		(T)9
<b>Prestaties</b>						
Aerodynamica SCx (m <sup>2</sup> )			0,76			0,76
Topsnelheid (km/u)	158	175	175	164	173	172
0 - 100 km/u (s)	14,7	11,10	11,00	14,60	11,80	12,00
400m/1.000m vanuit stilstand (s)	19*8/36*7	17*50/32*80	17*40/32*80	19*60/36*00	18*20/33*70	18*20/33*50
<b>Verbruik</b>						
CO <sub>2</sub> (g/km)	120	109	110	90	90	92
Stadscyclus (l/100km)	6,6	5,8	5,7	3,7	3,7	3,8
Wegscyclus (l/100km)	4,6	4,3	4,5	3,4	3,4	3,5
Volledige cyclus (l/100km)	5,4	4,9	4,9	3,5	3,5	3,6
<b>Inhoud</b>						
Brandstoftank (l)	50	50	50	50	50	50
<b>Gewichten (kg)</b>						
Rijklaar gewicht (zonder optie en bestuurder)	980	1071	1075	1090	1090	1090
Hoogst toegelaten gewicht	1555	1620	1590	1670	1670	1675
Hoogst toegelaten gewicht van de sleep	2365	2430	2400	2480	2480	2485
Nuttig laadvermogen**	575	549	515	580	580	585
Aanhanger met/zonder remmen	810/525	810/570	810/570	810/580	810/580	810/580

\*\* Laadvermogen gegevens met minimale uitrusting.

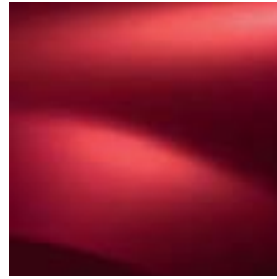
## METAALKLEUREN



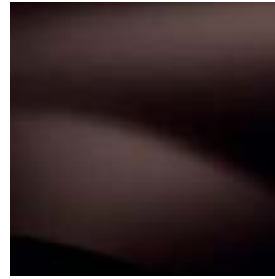
ZWART NACRE (676)



PLATINIUMGRIJS (D69)



VUURROOD (B76)



TOERMALIJNBRUIN (CNG)

## STANDAARDKLEUREN



IJSWIT (369)



NAVYBLAUW (D42)



KOSMOSBLAUW (RPR)



KOMEETGRIJS (KNA)



NERTSBRUIN (CNM)

## SIERWIELDOPPEN EN VELGEN



15" SIERWIELDOPPEN GROOMY



15" SIERWIELDOPPEN POPSTER



15" LICHTMETALEN VELGEN CHAMADE

# AFMETINGEN



## KOFFERINHOUD (dm<sup>3</sup>) (ISO 3832 norm)

5 plaatsen	573
2 plaatsen (met neergeklpte achterbank)	1680

## AFMETINGEN (mm)

A	Wielbasis	2635
B	Totale lengte	4501
C	Overbouw vooraan	827
D	Overbouw achteraan	1039
E	Spoorbreedte vooraan	1497
F	Spoorbreedte achteraan	1486

## AFMETINGEN (mm)

G	Vrije hoogte (geladen)	128
H	Totale hoogte (leeg) zonder / met dakstaven	1521/1552
H1	Hoogte laaddrempel (leeg)	590
H2	Hoogte laadopening	784
H3	Totale hoogte met open koffer	1921
H4	Hoogte onder bagagescherf	481
J1	Breedte op schouderhoogte vooraan	1387
J2	Breedte op schouderhoogte achteraan	1389
K	Knieriimte achteraan	177
L1/2	Totale breedte zonder/met buitenspiegels	1733/1994

## AFMETINGEN (mm)

L3	Binnenbreedte tussen wielkasten	997
M1	Hoogte vooraan onder dak	900
M2	Hoogte achteraan onder dak	886
O1	Breedte op ellebooghoogte vooraan	1415
O2	Breedte op ellebooghoogte achteraan	1434
Y1	Laadlengte (achter 2 <sup>de</sup> zetelrij)	1054

# Dacia

Rijd, reis, geniet...  
Dat is de geest van Dacia!

Bij Dacia ontwerpen we onze auto's volgens een en dezelfde formule: modellen met een uitgesproken stijl en de meest betrouwbare technologieën maar zonder overbodige franjes, en dat alles tegen een onklopbare prijs. En op nauwelijks tien jaar tijd hebben we een ware revolutie teweeggebracht in de autosector. Ongelooflijk? Niet echt. Ons geheim? Een perfecte mix van eenvoud,

transparantie en gulheid. Van de keuze van het model over de prijzen tot en met het onderhoud: bij Dacia is alles helder en duidelijk. Wie met een Dacia rijdt, weet zeker dat hij de juiste keuze heeft gemaakt: een keuze voor kwaliteit, betrouwbaarheid en design maar ook voor comfort en een correcte prijs. Zo krijgt een breed publiek toegang tot een nieuwe wagen die perfect is

afgestemd op zijn wensen en behoeften. Wie met een Dacia rijdt, hoeft niet al zijn geld in zijn auto te steken maar kan ook nog met vakantie gaan, dochterlief de gitaar van haar dromen geven of gewoon wat besparen. Met Dacia gaat u waar u wilt en doet u wat u wilt.

# Nieuwe Dacia Logan MCV...

De superruime break met de laagste prijs





# Nieuwe Dacia Logan MCV



We hebben alles in het werk gesteld om deze uitgave inhoudelijk juist en up-to-date te maken bij het ter perse gaan (Januari 2017). Dit document werd samengesteld op basis van preseriemodellen en prototypes. DACIA voert een beleid van constante verbetering van zijn producten en behoudt zich daarom het recht, voor om de specificaties van de modellen en accessoires die in deze brochure worden beschreven en afgebeeld op elk moment te wijzigen zonder voorafgaand bericht. Deze wijzigingen worden zo snel mogelijk doorgegeven aan de concessiehouders van DACIA. De modellen kunnen van land tot land verschillen en bepaalde uitrustingskenmerken (standaard, optioneel of als accessoire) zijn niet overal beschikbaar. Gelieve contact op te nemen met uw vertegenwoordiger van het merk DACIA om de meest recente informatie te verkrijgen. Door de beperkingen van het drukproces kunnen de kleuren in deze brochure lichtjes afwijken van de werkelijke koetswerk- en interieurkleuren. Alle rechten voorbehouden. De gehele of gedeeltelijke reproductie van deze publicatie, in gelijk welke vorm en met gelijk welke middelen, is verboden zonder de voorafgaande schriftelijke toestemming van DACIA.

\* Wat het eerst wordt bereikt.

[www.dacia.com](http://www.dacia.com)

**3 ANS**  
GARANTIE\*  
of 100 000 km